

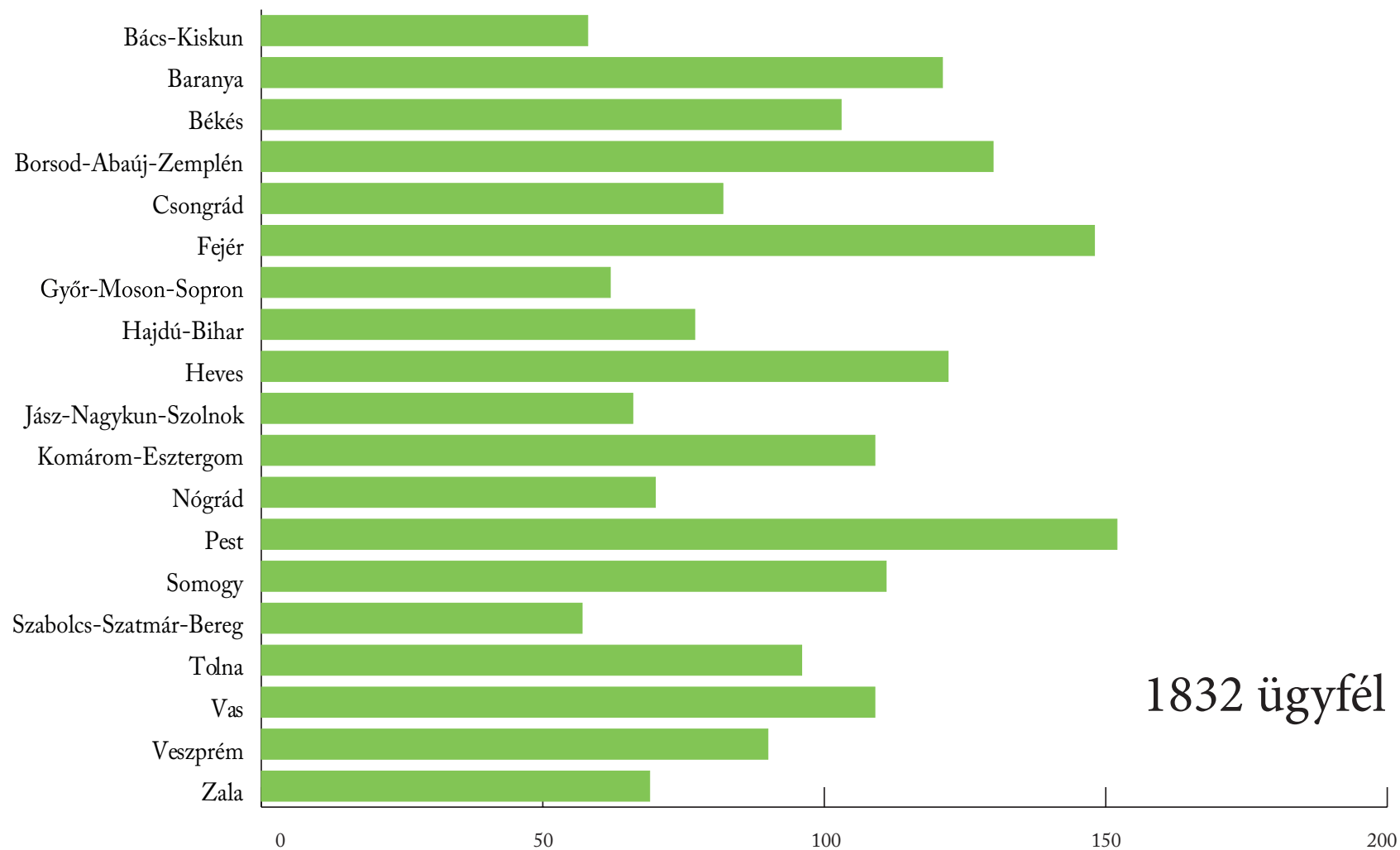
Egyenlő Bánásmód Hatóság
Megyei egyenlőbánásmód-referensi hálózat

Ügyfélfogadás, információszolgáltatás, ügyfélelégedettség-mérés
2016. január 1. – 2016. december 31.

EGYENLO=
BÁNÁSMÓD HATÓSÁG

Ügyfélkapcsolatok száma az ügyfélfogadásokon

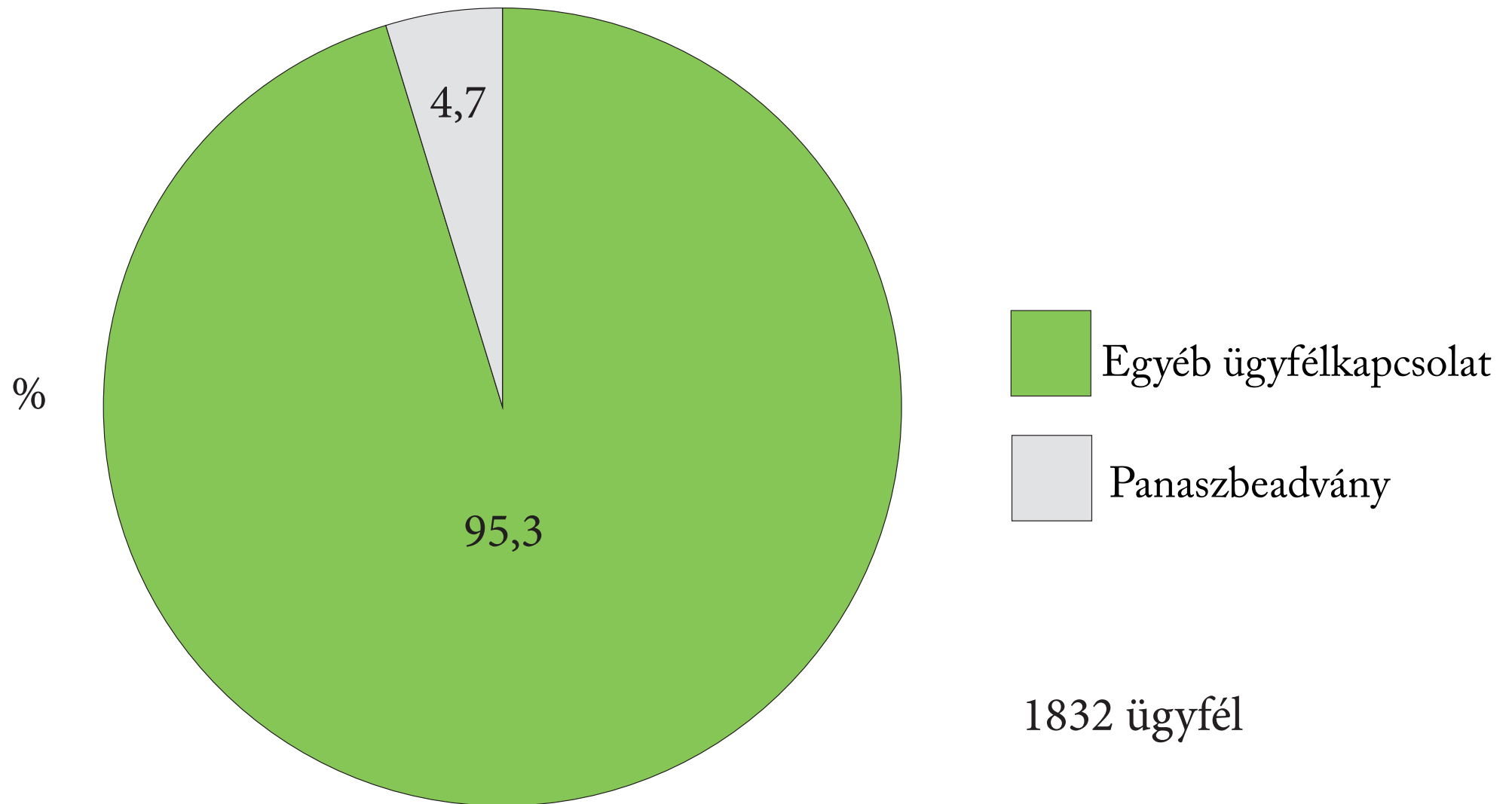
(megye/év/ügyfél)



2016. január 1. – 2016. december 31.

Egyenlőbánásmód-referensi hálózat

Panaszbeadványok aránya az ügyfélfogadásokon



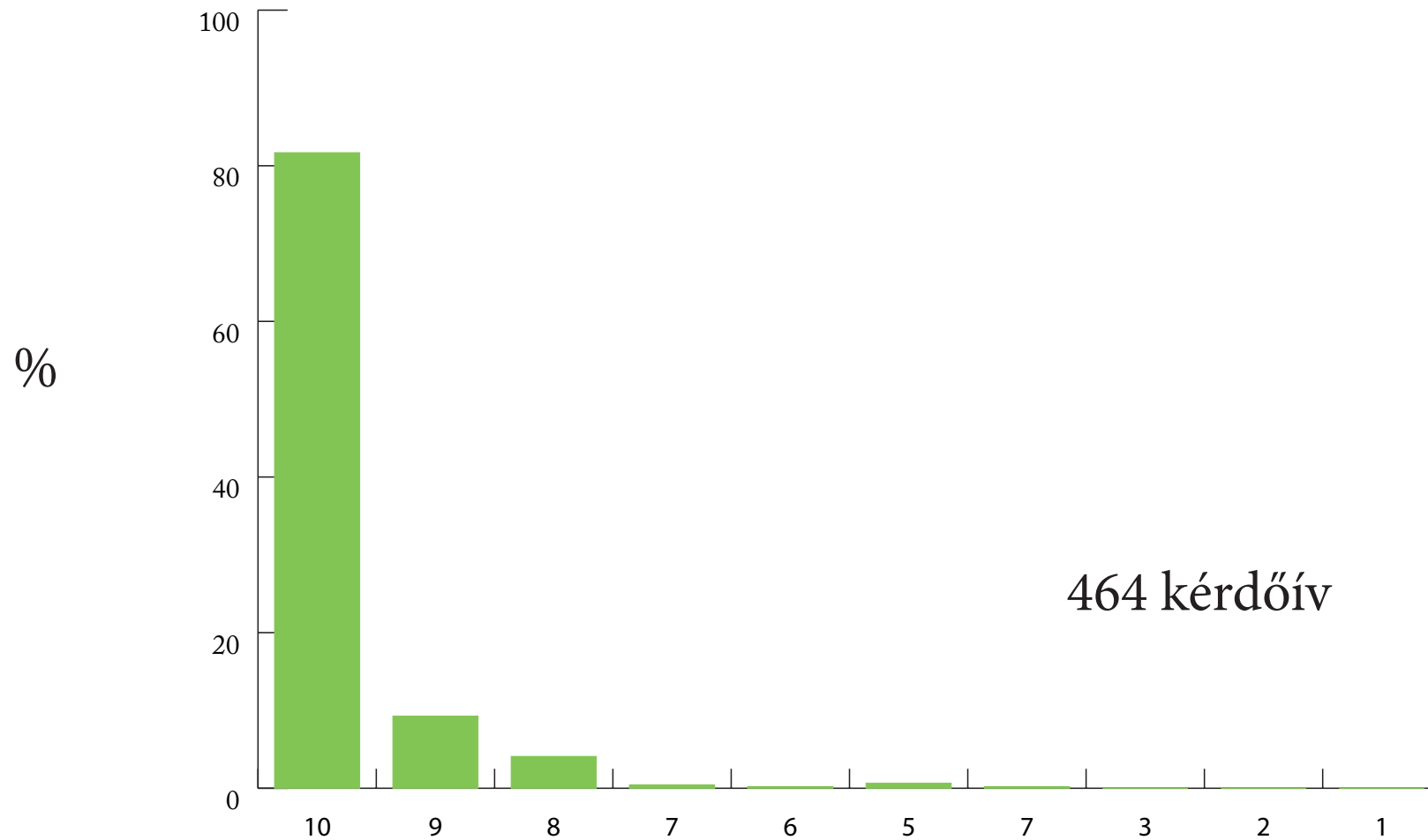
2016. január 1. – 2016. december 31.

Egyenlőbánság-módszer-referenciális hálózat

Az ügyfélelégedettség-mérés adatai

Összességében mennyire elégedett az ügyintézással?

(1 - teljesen elégedetlen, 10 - teljesen elégedett)



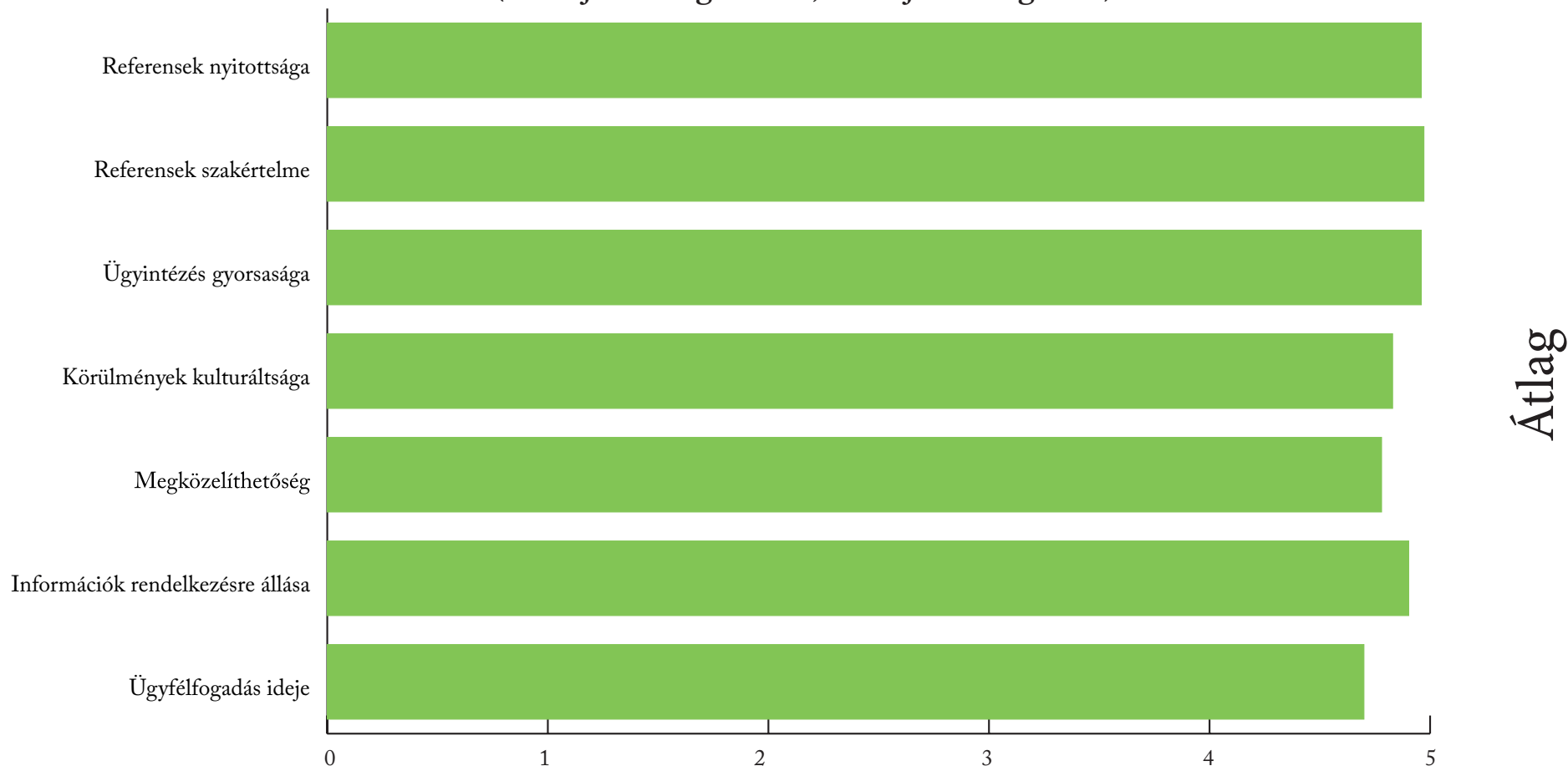
2016. január 1. – 2016. december 31.

Egyenlőbánásmód-referenci hálózat

Az ügyfélelégedettség-mérés adatai

Milyen mértékben elégedett az ügyélfogadás alábbi tényezőivel?

(1 - teljesen elégedetlen, 5 - teljesen elégedett)

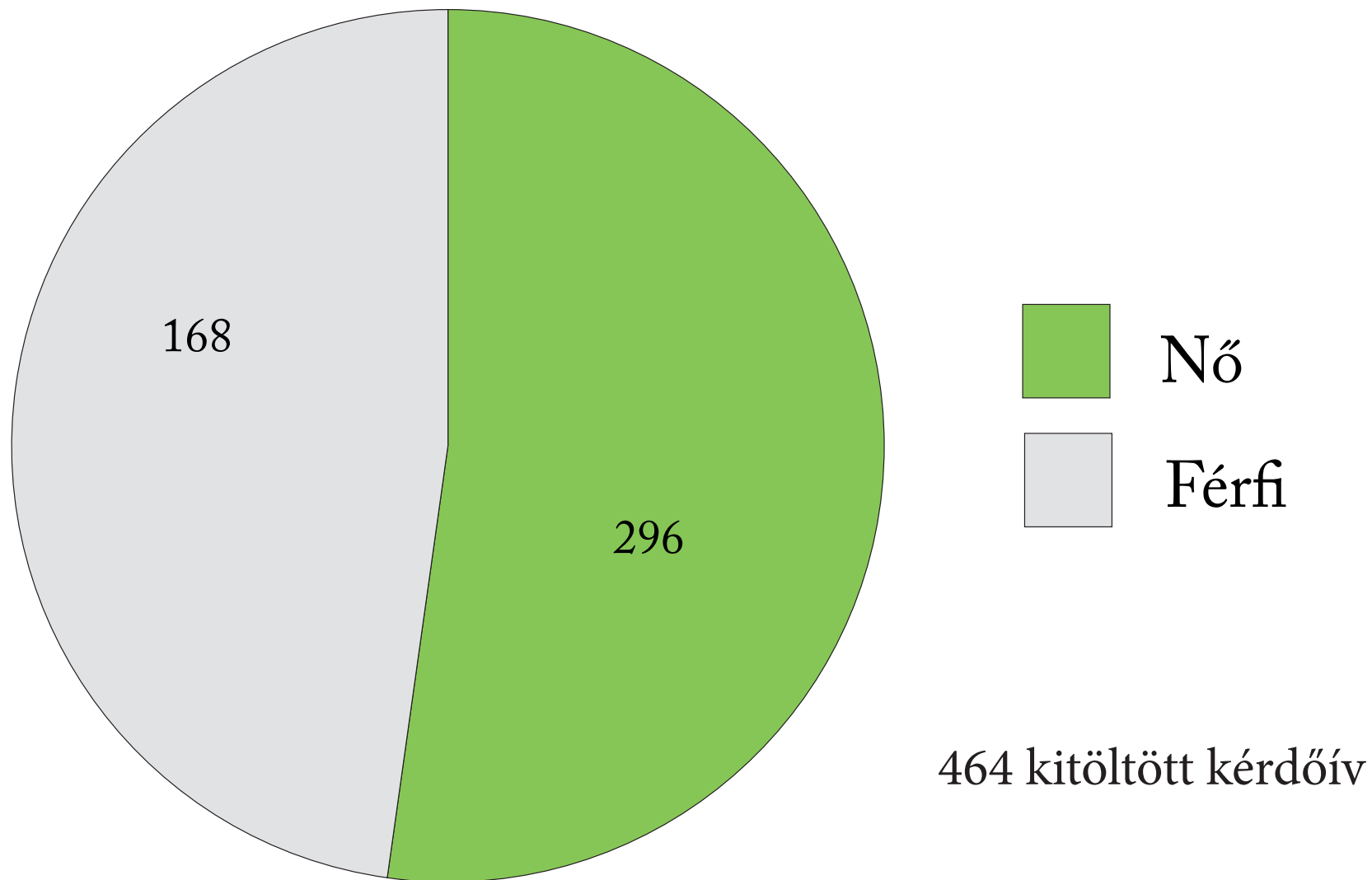


464 kérdőív

2016. január 1. – 2016. december 31.

Egyenlőbánásmód-referenci hálózat

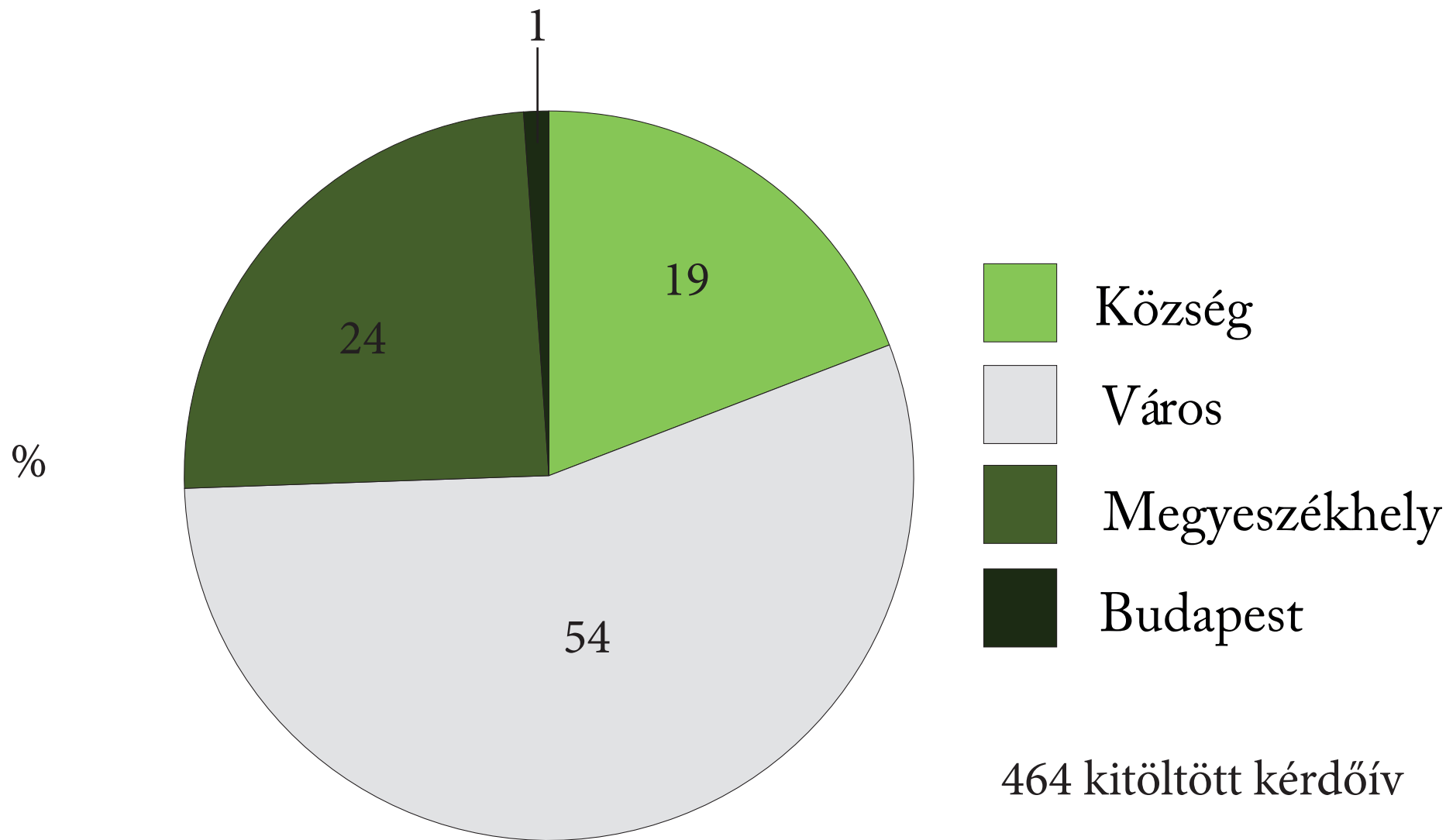
Az ügyfélelégedettség-mérés adatai | demográfiai adatok – nem



2016. január 1. – 2016. december 31.

Egyenlőbánság-mód-referenci hálózat

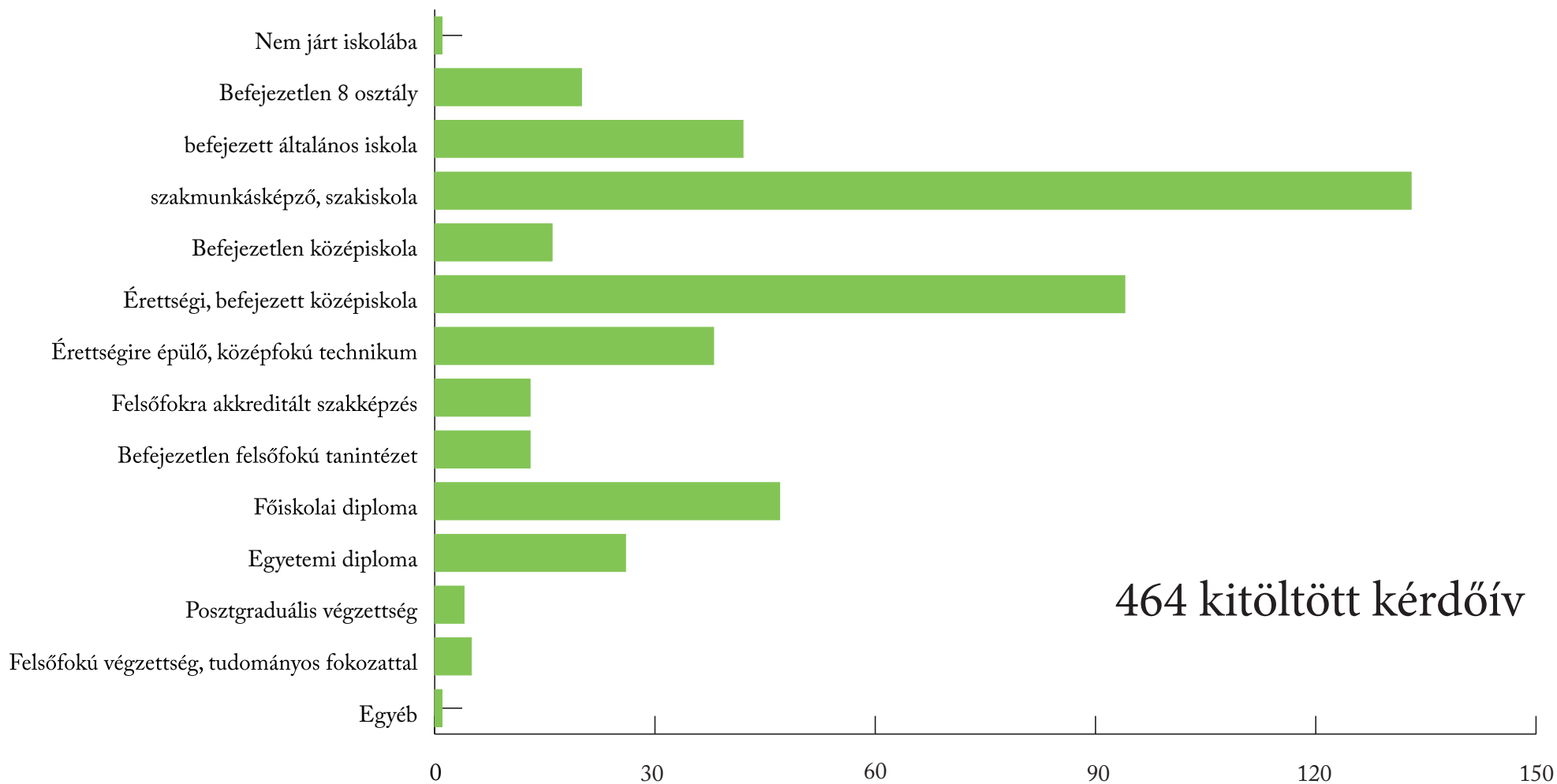
Az ügyfélelégedettség-mérés adatai | demográfiai adatok – lakóhely



2016. január 1. – 2016. december 31.

Egyenlőbánásmód-referenci hálózat

Az ügyfélelégedettség-mérés adatai | demográfiai adatok – iskolai végzettség

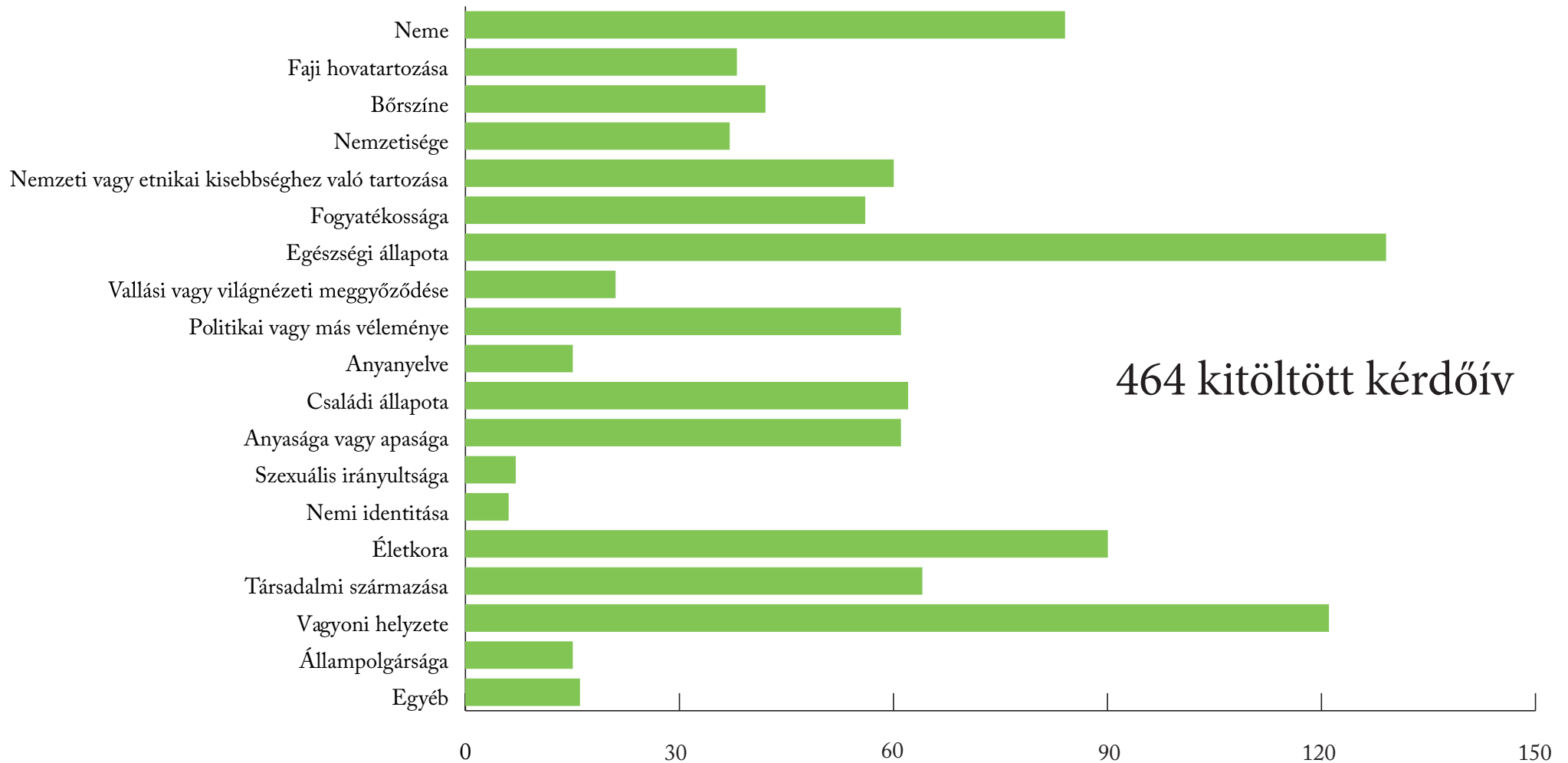


2016. január 1. – 2016. december 31.

Egyenlőbánásmód-referenci hálózat

Az ügyfélelégedettség-mérés adatai

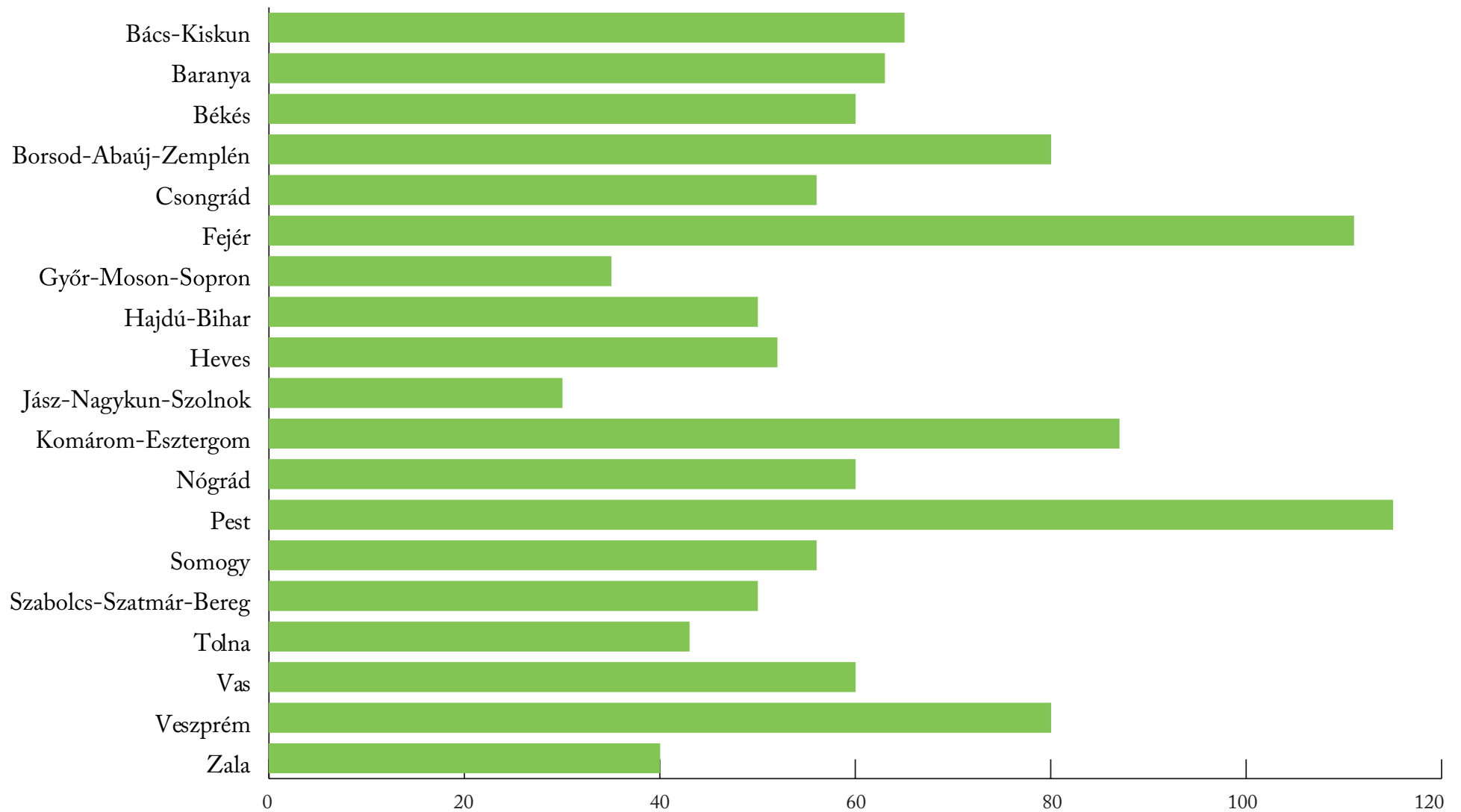
Előfordult-e már Önnek, hogy hátrány érte valamely védett tulajdonsága miatt?



2016. január 1. – 2016. december 31.

Egyenlőbánásmód-referenci hálózat

Tájékoztatás és tudásmegosztás az ügyfélfogadásokon kívül (megye/év/alkalom)



2016. január 1. – 2016. december 31.

Egyenlőbánság-módszer-referenciális hálózat